

# CARTAS A COPAL

A partir de este número vamos a tener un espacio para la publicación de cartas con las informaciones y sugerencias que nos quieran enviar desde sus comunidades. Consideramos que este será un aporte muy importante y estamos abiertos a recoger todas sus ideas.

En este número publicamos una carta que nos envían desde el río Ene informándonos sobre el grave problema de invasiones de tierras que afrontan en este momento las comunidades de esa zona.

*"San José de Cutivireni*

*1. Ahora en Cuti no tenemos tantos problemas como el año pasado con los colonos de la Empresa Santo Domingo.*

*Ahora lo que tenemos problemas son los nuevos que están viniendo que son las empresas:*

- Selva de Oro*
- Empresa Comunidad Agrícola la Primavera*
- Empresa Comunidad Campesina Primavera.*

*Estas son las que están molestando a la comunidad de QUEMPIRI y SHAMPINTARI.*

*2. Sobre la matrícula de sus hijos de colonos para que estudien en nuestra comunidad, gracias a la fuerza de la comunidad no les hemos aceptado.*

*Es todo por el momento la información de Cutivireni,*

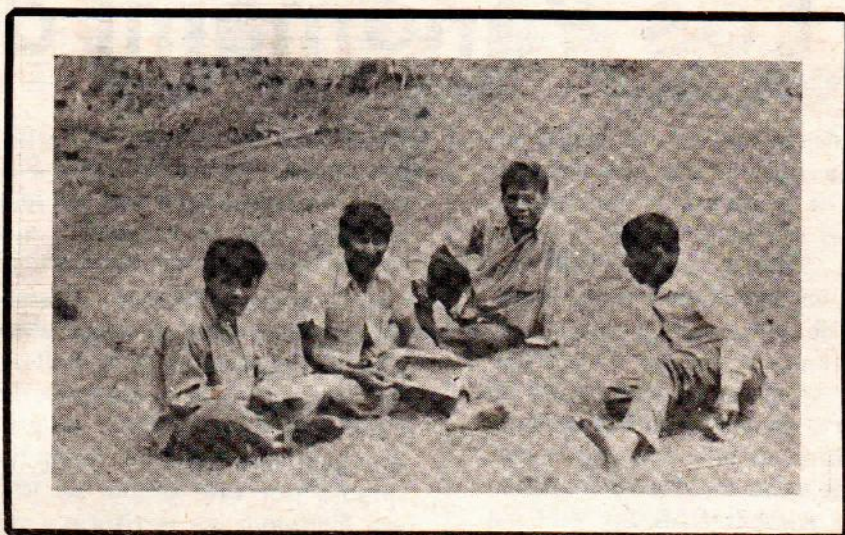
*Firma:*

*R. Buendía  
Agente Municipal."*

**"NOTICIAS QUEMPIRI,**

*En la comunidad de QUEMPIRI y SHAMPINTIARI en estos momentos están los delegados de cada comunidad.*

*1. El día 28 de marzo de 1980: asunto problemas por invasión por los colonos que se llaman Empresa Selva de Oro. Esta empresa viene a quitarnos nuestra tierra de margen derecha de la comunidad de QUEMPIRI.*



*Vinieron los dirigentes de esa empresa en la Comunidad de Quempiri y este señor dirigente se llama Víctor López Guerrero con LE4600076. Dijo que ellos venían a observar estos terrenos y traían armamento y los nativos los quitaron y luego la comunidad de Quempiri hizo reunión para acordar con qué fin venían con armas y ellos contestaron que venían a su casa, porque el paisano dice y se da cuenta que en casa no hay animales, sólo hay en el monte; y los nativos sacaron los planos de titulación que entregó el Sr. Gilberto León del Ministerio de Agricultura.*

*Los colonos expresaron a la comunidad que los planos no servían para nada. Los nativos se amargaron y se enfrentaron a golpes y los colonos no tenían qué hacer y se corrieron. Al día siguiente hicieron nueva reunión los nativos y acordaron ir a ver a esa empresa. Sin embargo esa empresa había abierto chacra por margen derecha. Los nativos querían conversar con esa empresa, sin embargo los colonos empezaron a tirar dinamitas y sacar escopetas tipo metralletas.*

*Han hecho casa en forma de torres y en esa torre hay un colono que prende fuego con dinamitas. Los paisanos empezaron también a tirar flechas.*

*Firma:*

*Noé Buendía R.*

## INFORMES: Casa del Nativo

Para todos aquellos paisanos que, por una u otra razón tienen necesidad de viajar a Lima les informamos que tienen la posibilidad de alojarse, por un precio muy módico en la CASA DEL NATIVO.

La dirección es:

**CARLOS ARRIETA 844  
SANTA BEATRIZ**

Esta casa viene funcionando desde hace un tiempo por iniciativa de algunas organizaciones de los grupos: AMUESHA, AGUARUNA, SHIPIBO y CAMPA. La idea es de que haya un sitio en Lima a donde puedan llegar a alojarse y además que puedan compartir experiencias y recibir orientaciones de compañeros de los diferentes grupos de nuestra selva, en un ambiente de solidaridad. Si se trata de viajes de delegados en tareas oficiales a nombre de la comunidad, es conveniente llevar una carta de presentación de la misma comunidad, así también pueden acogerse a un precio muy especial para estos casos y además buscar las mejores formas de conseguir apoyo en sus tareas.